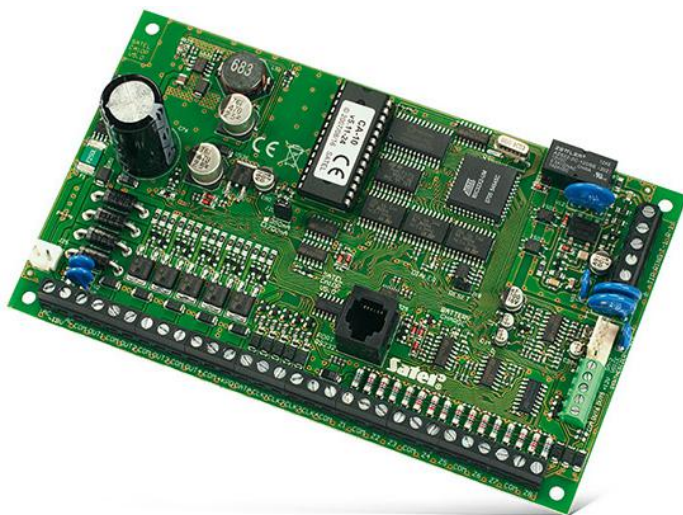


# CA-10 P

## ZABEZPEČOVACIA ÚSTREDŇA

Ústredňa **CA-10** je určená na ochranu stredne veľkých objektov využívajúcich rozdelenie na osobitné podsystémy. Ponúka základné možnosti rozšírenia a umožňuje spoluprácu s externými komunikačnými modulmi GSM/GPRS.

- do 16 vstupov
  - výber konfigurácie: NO, NC, EOL, 2EOL/NO a 2EOL/NC
  - výber typov reakcie
- 6 programovateľných výstupov
- 4 skupiny
- port RS-232 – konektor RJ
- telefónny komunikátor
- ovládanie systému:
  - LED alebo LCD klávesnica
  - telefón (nutné použiť modul **MST-1**)
- programovanie nastavení ústredne:
  - lokálne (LED/LCD klávesnica alebo počítač pripojený na port RS-232)
  - diaľkovo (počítač spájajúci sa pomocou modemu)
- kódy:
  - 4 kód administrátora (1 pre každú skupinu)
  - do 28 kódov užívateľov (do 12 v každej skupine)
  - 1 servisný kód
  - možnosť definovania oprávnení pre kódy
- 4 timery
- pamäť 255 udalostí
- funkcia tlačie udalostí
- monitoring vo formáte Contact ID a v niekoľkých iných formátoch:
  - 2 telefónne čísla na PCO
- oznamovanie:
  - 8 telefónnych čísiel
  - 1 hlasová správa
  - 4 textové správy
- odpovedanie na telefón a informovanie o stave systému
- pokročilá analýza signálu telefónnej ústredne:
  - rozpoznávanie telefónnych signálov zhodných s normou TBR 21
  - inteligentné obnovovanie prenosu údajov
  - programovateľný algoritmus postupovania ústredne
- interný modem 300 bps
- automatická diagnostika základných elementov systému
- pulzný zdroj



## TECHNICKÉ INFORMÁCIE

Napätie zdroja ústredne ( $\pm 10\%$ )	12 V DC
Zaťažiteľnosť nízkoprúdových programovateľných výstupov	50 mA
Zaťažiteľnosť vysokoprúdových programovateľných výstupov ( $\pm 10\%$ )	2200 mA
Prúdový výkon zdroja	2 A
Rozmery dosky elektroniky	173 x 102 mm
Pracovná teplota	-10...+55 °C
Napätie napájania hlavnej dosky ( $\pm 15\%$ )	18 V AC, 50-60 Hz